

Infektionsdiagnostik

COVID-19 IgG/IgM Test

zum qualitativen Nachweis von Antikörpern (IgG und IgM) gegen SARS-CoV-2
im Vollblut/Serum/Plasma

COVID-19 (corona virus disease 2019) ist eine durch das Coronavirus SARS-CoV-2 verursachte Viruserkrankung. Sie wurde erstmals 2019 in Wuhan beschrieben und verbreitet sich durch Tröpfcheninfektion.

Die Krankheitsverläufe sind unspezifisch, vielfältig und variieren stark. Neben symptomlosen Infektionen wurden überwiegend milde bis moderate Verläufe beobachtet. Zusätzlich gibt es Berichte von schweren Verläufen, wie beidseitige Lungenentzündungen bis hin zu Lungenversagen und Todesfolge. Ob auch als leicht beschriebene Krankheitsverläufe langfristige Schäden zur Folge haben können, kann bisher nicht ausgeschlossen werden.



Ihre Vorteile im Überblick

- Qualitatives Ergebnis in **10 Minuten**
- Hohe Genauigkeit (493 Tests in 3 Kliniken)

Test nach Symptombeginn	Genauigkeit
> 7 Tage	96,0 %
> 14 Tage	97,4 %

- Lagerung bei 2 bis 30 °C
- Lange Haltbarkeit von bis zu 24 Monaten
- Komplettes Zubehör je Testkit (Testkassette, Alkoholtupfer, sterile Lanzetten, Mikropipetten Pufferlösung, Gebrauchsanweisung)

COVID-19 IgG/IgM Test

schnell · einfach · sicher

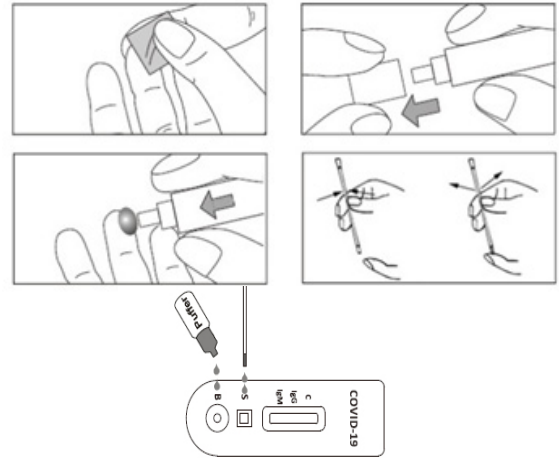
Ein schneller immunchromatographischer qualitativer Test zum Nachweis von IgG- und IgM Antikörpern gegen SARS-CoV-2 im humanen Vollblut, Serum oder Plasma.

Testdurchführung

Gekühltes Probenmaterial und Testkomponenten auf Raumtemperatur bringen.

Öffnen Sie den Folienbeutel. Legen Sie den Test auf eine saubere, ebene Fläche.

1. Reinigen Sie die Punktionsstelle mit dem mitgelieferten Alkoholtupfer.
2. Ziehen Sie die Kappe der sterilen Lanzette ab.
3. Punktieren Sie die gereinigte Stelle. Lassen Sie das Blut fließen, bis sich ein großer Tropfen bildet.
4. Nehmen Sie das Blut mit der Mikropipette bis zur Fülllinie (10 µl) auf.
5. Geben Sie die Blutprobe in den Probeschacht (S). Danach geben Sie 2 Tropfen Pufferlösung in den Pufferschacht (B).



Lesen Sie das Testergebnis 10 Minuten nach Zugabe des Probenmaterials ab. Nach 20 Minuten ist das Testergebnis nicht mehr interpretierbar!

Ergebnisbewertung

Negativ



Im Kontrollbereich C erscheint eine farbige Linie.
In den IgG und IgM Testbereichen erscheint keine Linie.

Positiv



IgM: Im Kontrollbereich C und im Testbereich IgM erscheint jeweils eine farbige Linie.
Das Ergebnis ist positiv für IgM Antikörper.

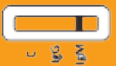


IgG: Im Kontrollbereich C und im Testbereich IgG erscheint jeweils eine farbige Linie.
Das Ergebnis ist positiv für IgG Antikörper.



IgM und IgG: Im Kontrollbereich C und in den Testbereichen IgM und IgG erscheint jeweils eine farbige Linie. Das Ergebnis ist positiv für IgM und IgG Antikörper.

Ungültig



Im Kontrollbereich C muss bei der Testdurchführung stets eine rote Linie erscheinen.
Beim Ausbleiben dieser Linie ist der Test in jedem Fall ungültig.
Bitte wiederholen Sie den Test mit einer neuen Testkassette.

Produkt	Art.-Nr.	Packungsmenge	Testform	Testmaterial	Testdauer
COVID-19 IgG/IgM Test	0280002	10 Testkits	Kassette	Vollblut/Serum/Plasma	10 Minuten